

Vivienda A

PRECIO DE VENTA: 266.000€ *

*Compra sujeta al impuesto sobre transmisiones patrimoniales 6%

PLANTA BAJA

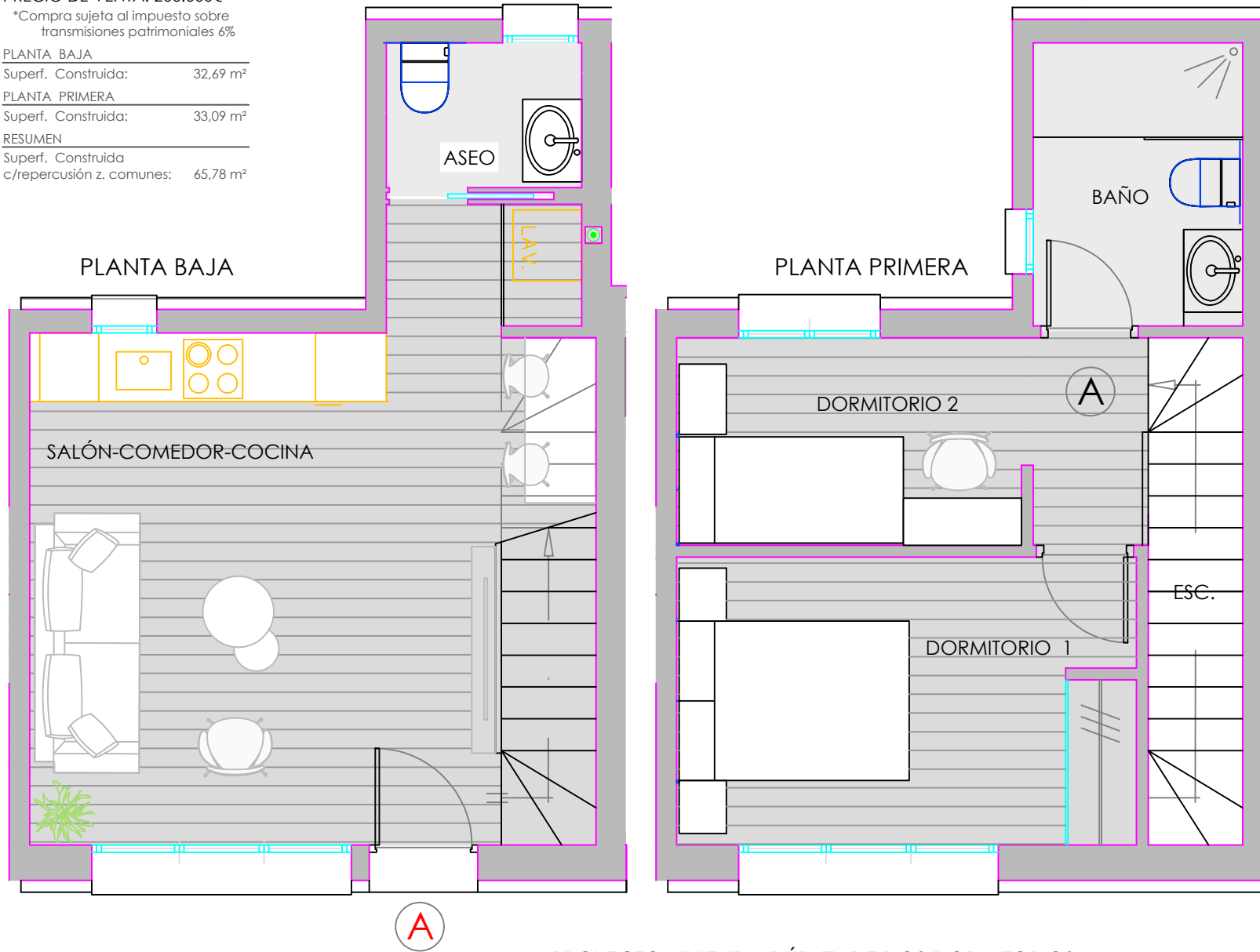
Superf. Construida: 32,69 m²

PLANTA PRIMERA

Superf. Construida: 33,09 m²

RESUMEN

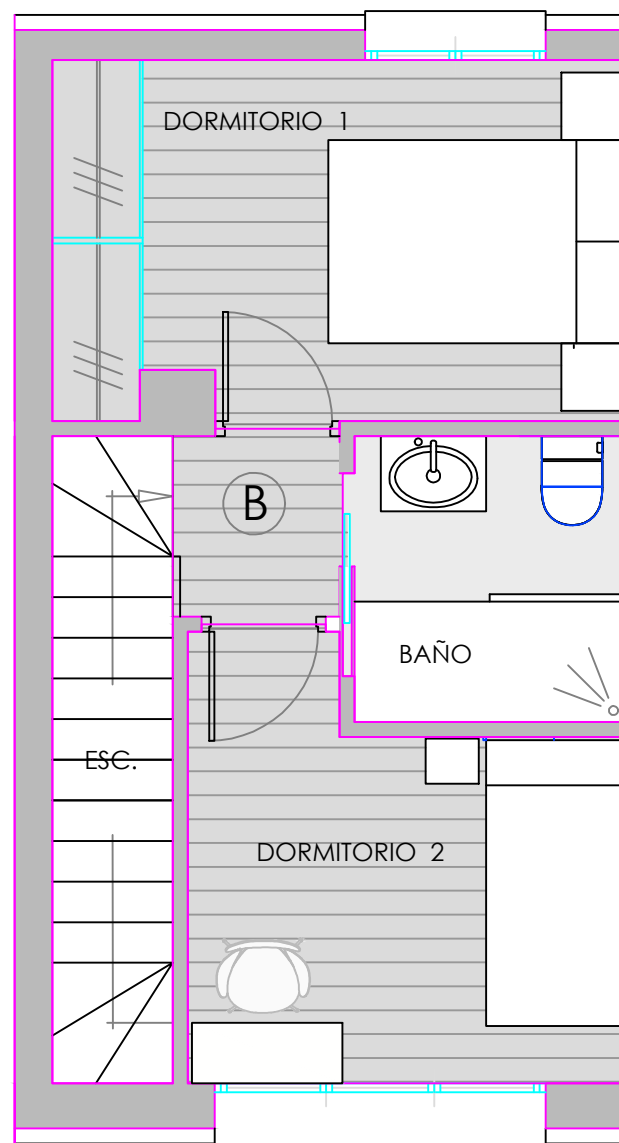
Superf. Construida
c/repercusión z. comunes: 65,78 m²



PROYECTO VIVIENDA DÚPLEX DE DOS DORMITORIOS
EN CALLE CADALSO DE LOS VIDRIOS 2B
28035 MADRID



B



Vivienda B

PRECIO DE VENTA: 270.000€ *

*Compra sujeta al impuesto sobre transmisiones patrimoniales 6%

PLANTA BAJA

Superf. Construida: 32,51m²

PLANTA PRIMERA

Superf. Construida: 33,71 m²

RESUMEN

Superf. Construida

c/repercusión z. comunes: 66,22 m²

PROYECTO VIVIENDA DÚPLEX DE DOS DORMITORIOS
EN CALLE CADALSO DE LOS VIDRIOS 2B
28035 MADRID