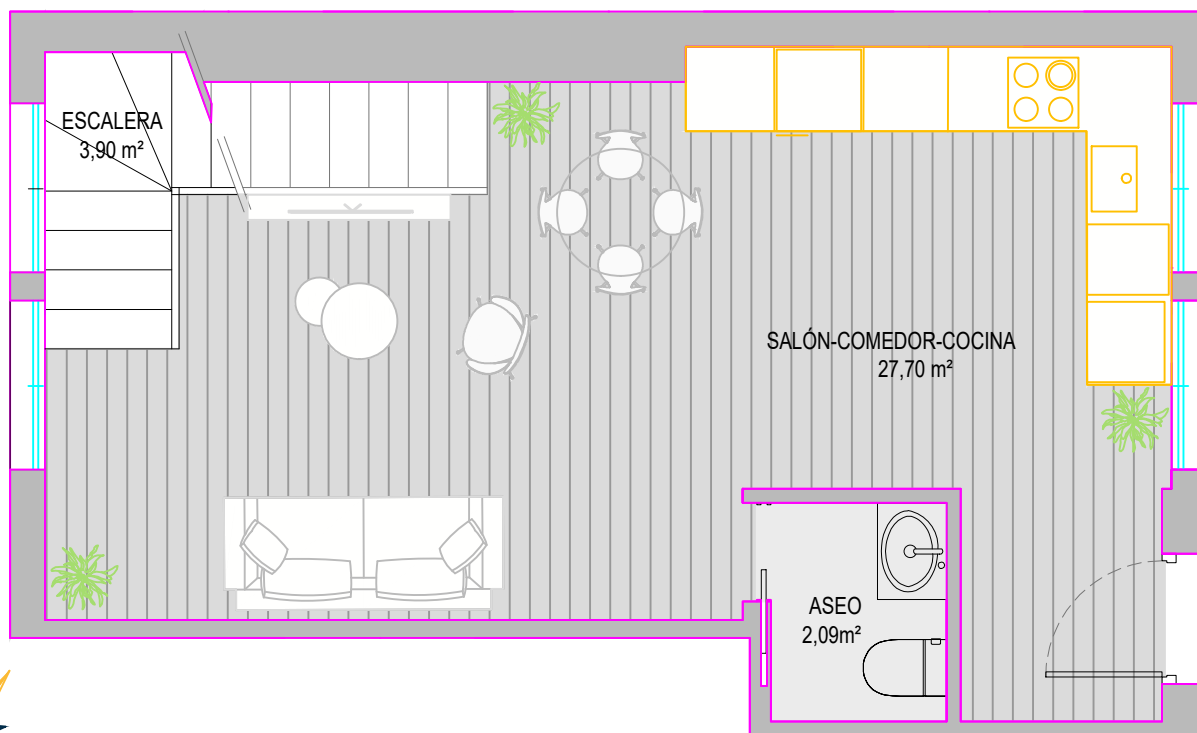
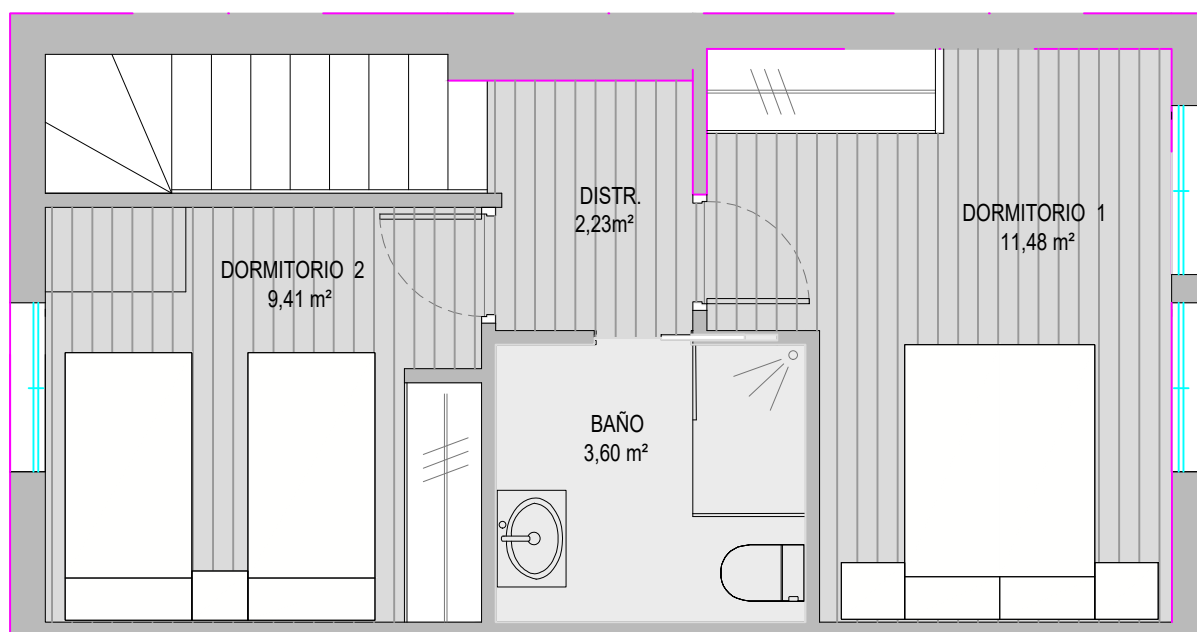


PLANTA BAJA



Superf. Construida: 77,40 m²
Superf. Útil: 60,46 m²

PLANTA PRIMERA



Vivienda 1

PRECIO DE VENTA: 297.000€ *

*Compra sujeta al impuesto sobre transmisiones patrimoniales 6%

ATOMIUN

PROYECTO VIVIENDA DÚPLEX DE DOS DORMITORIOS
EN CALLE OÑA 163 28050 MADRID