

Vivienda A

PRECIO DE VENTA: 266.000€ \*

\*Compra sujeta al impuesto sobre transmisiones patrimoniales 6%

PLANTA BAJA

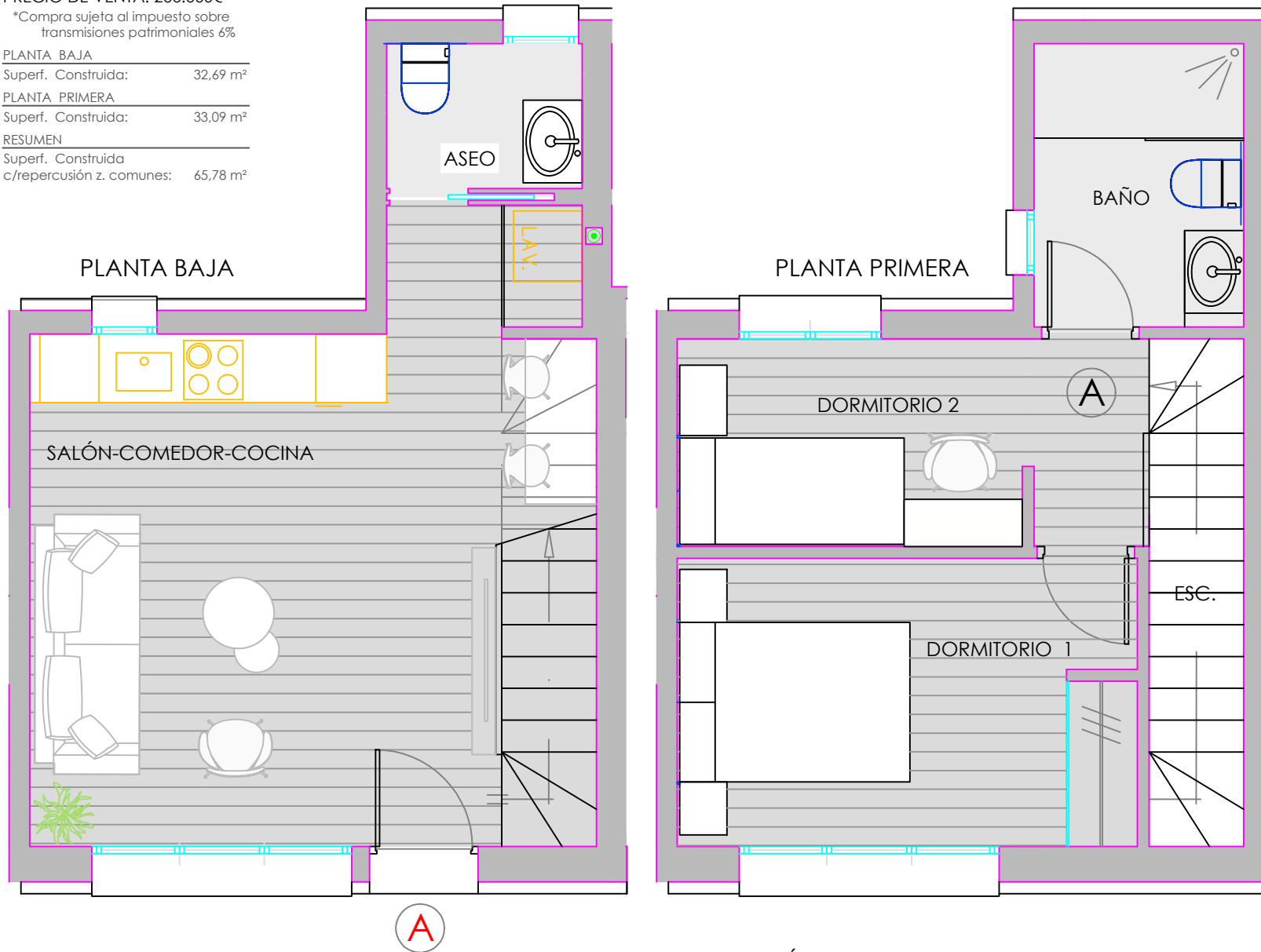
Superf. Construida: 32,69 m<sup>2</sup>

PLANTA PRIMERA

Superf. Construida: 33,09 m<sup>2</sup>

RESUMEN

Superf. Construida  
c/repercusión z. comunes: 65,78 m<sup>2</sup>



PROYECTO VIVIENDA DÚPLEX DE DOS DORMITORIOS  
EN CALLE CADALSO DE LOS VIDRIOS 2B  
28035 MADRID















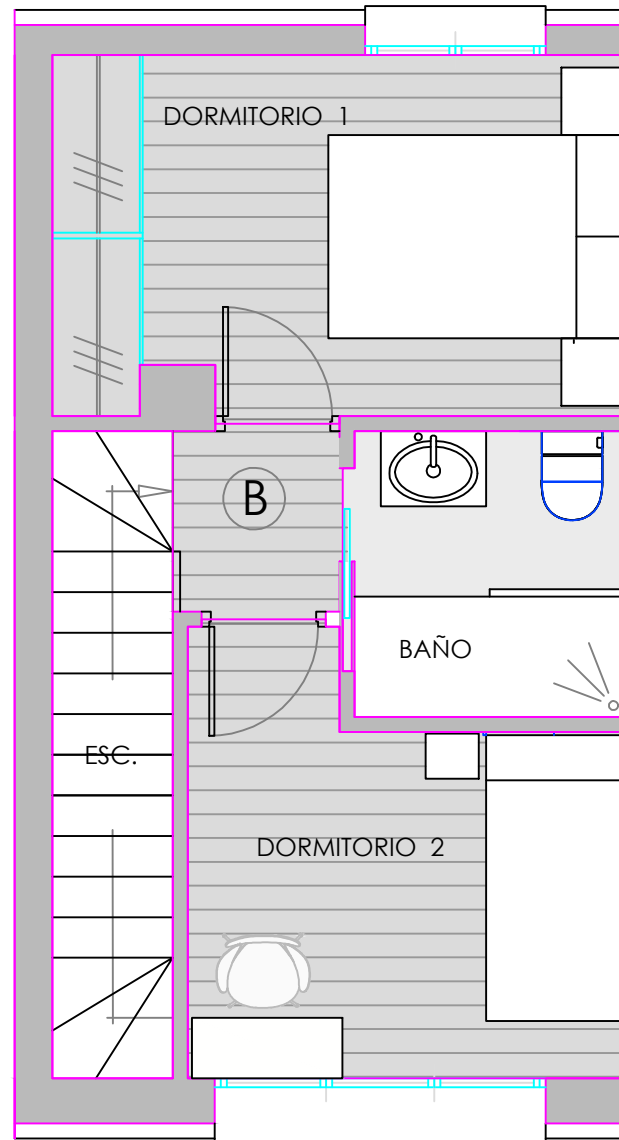








B



### Vivienda B

PRECIO DE VENTA: 270.000€ \*

\*Compra sujeta al impuesto sobre transmisiones patrimoniales 6%

#### PLANTA BAJA

Superf. Construida: 32,51m<sup>2</sup>

#### PLANTA PRIMERA

Superf. Construida: 33,71 m<sup>2</sup>

#### RESUMEN

Superf. Construida

c/repercusión z. comunes: 66,22 m<sup>2</sup>

PROYECTO VIVIENDA DÚPLEX DE DOS DORMITORIOS  
EN CALLE CADALSO DE LOS VIDRIOS 2B  
28035 MADRID

















